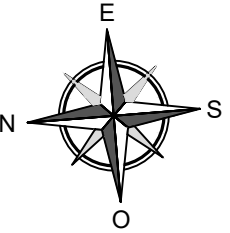
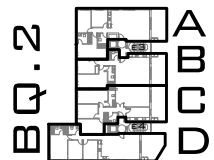
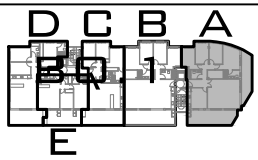


"RESIDENCIAL LA TORRETA"



LOCALIZACIÓN



BLOQUE 1 - TIPO A - PL. 2 A 6	
SUPERFICIE ÚTIL VIVIENDA	118.59 M ²
SUPERFICIE CONSTRUIDA VIVIENDA	133.72 M ²
SUPERFICIE TOTAL TERRAZA	44.32 M ²
SUPERFICIE TOTAL VIVIENDA	178.04 M²

ESCALA 1/60
 0M 1M
 0,50M

NOTA: Este plano queda sujeto a las modificaciones que sean necesarias a requerimiento municipal y exigencias administrativas, legales, jurídicas o técnicas que juzgue conveniente la dirección facultativa. Todo el mobiliario reflejado en el plano no es objeto de contrato.